

# WOHNUNGSGRUNDRISS

# HAUS B

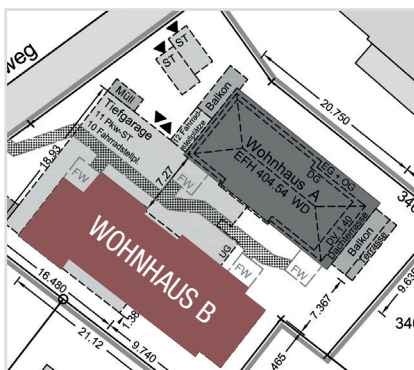
## WOHNUNG 07 / OG



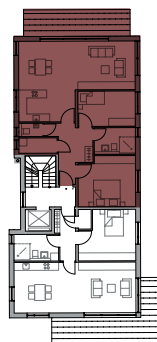
Abst.	3,29 m <sup>2</sup>	Schlafen	15,80 m <sup>2</sup>
Bad	6,18 m <sup>2</sup>	WC	1,80 m <sup>2</sup>
Balkon 25%	4,00 m <sup>2</sup>	Zimmer	11,42 m <sup>2</sup>
Diele	10,33 m <sup>2</sup>		
Essen/Wohnen	42,13 m <sup>2</sup>		

**Gesamtfläche Wohnung 07: ca. 94,95 m<sup>2</sup>**

Alle angegebenen Wohnflächen sind Circa-Werte



WHG 07 / OG



Großzügige 3-Zi.-Wohnung mit ca. 16m<sup>2</sup> Balkonfläche (nicht überdacht). Das Gebäude B liegt ca. 1,40 m höher als Gebäude A. Somit ergibt sich ein herrlicher Weitblick auf die Achalm, den Hausberg der Stadt Reutlingen.

# BAUVORHABEN

## ANNENWEG 15 IN REUTLINGEN

Unverbindliche Illustrationen. Erstellung nach genehmigten Baugesuchsplänen und Baubeschreibung.

### BAUTRÄGER



Renner GmbH

Burgstraße 45  
72108 Rottenburg-Weiler

info@rennerbau.de  
www.rennerbau.de

Ihre Ansprechpartnerin: Ulrike Schanz

Tel 07472 9826-12  
Mobil 0151 - 1213 9102

### VERTRIEB



Garant Immobilien AG

Täleswiesenstraße 7/1  
72770 Reutlingen

reutlingen@garant-immo.de  
www.garant-immo.de

Ihre Ansprechpartnerinnen:  
Ute Liebetrau & Kordula Ostermeier

Tel 07121 51531-0