

MEHRFAMILIENHAUS **SONDELFINGEN**

OBERE STRASSE | GRÜNER WEG



WOHNUNG 08

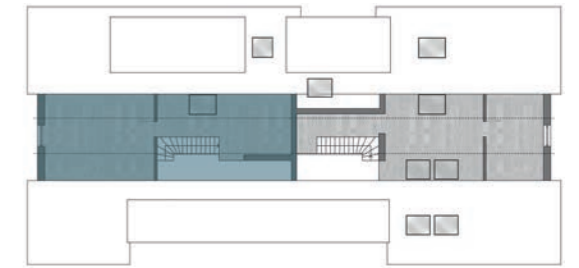
ZENTRALES WOHNEN IN SONDELFINGEN

ACHT MODERNE UND KOMFORTABLE WOHNUNGEN
AM FUSSE DER SCHWÄBISCHEN ALB

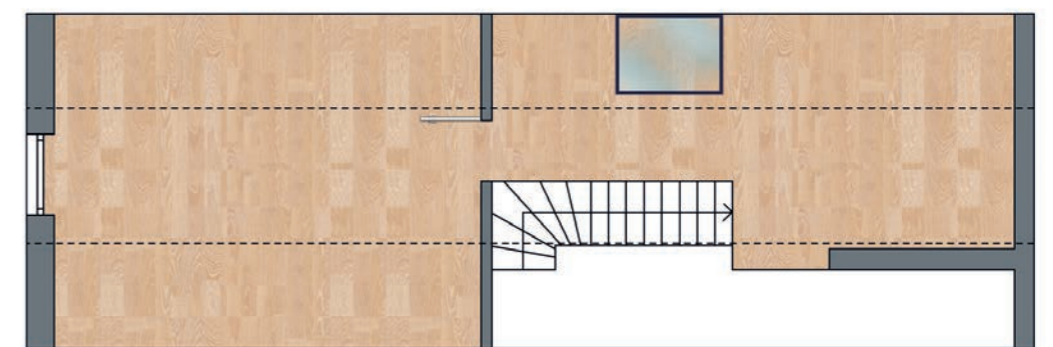


BAUTRÄGER

VERTRIEB



**WOHNUNG 08
ERSTES + ZWEITES
DACHGESCHOSS**



W08 + GALERIE

RAUM	WOHNFLÄCHE		
WOHNEN/ESSEN	38,01 qm	DIELE	12,57 qm
SCHLAFEN	9,08 qm	ABSTELL 1	2,09 qm
ZIMMER	10,50 qm	ABSTELL 2	0,77 qm
ANKLEIDE	7,34 qm	ABSTELL 3	14,05 qm
BAD	8,85 qm	BALKON	5,17 qm
KÜCHE	8,39 qm	(GRUNDFLÄCHE 20,22 qm)	
DUSCHE/WC	3,20 qm	GALERIE	12,36 qm
		GESAMTFLÄCHE	ca. 132,38 qm

Unverbindliche Illustration
Erstellung nach genehmigten Baugesuchsplänen und Baubeschreibung



Renner GmbH
Burgstraße 45
72108 Rottenburg-Weiler

info@rennerbau.de
www.rennerbau.de

Ihre Ansprechpartnerin: Ulrike Schanz

Tel 07472 9826 - 12
Mobil 0151 - 12139102



MAXXIMMO GmbH & Co. KG
Neuffener Straße 3
72574 Bad Urach

info@maxximo.de
www.maxximo.de

Ihr Ansprechpartner: Wolfgang Müller

Tel 07125 3091952
Mobil 0171 - 7562632