

MEHRFAMILIENHAUS **SONDELFINGEN** OBERE STRASSE | GRÜNER WEG



WOHNUNG 07

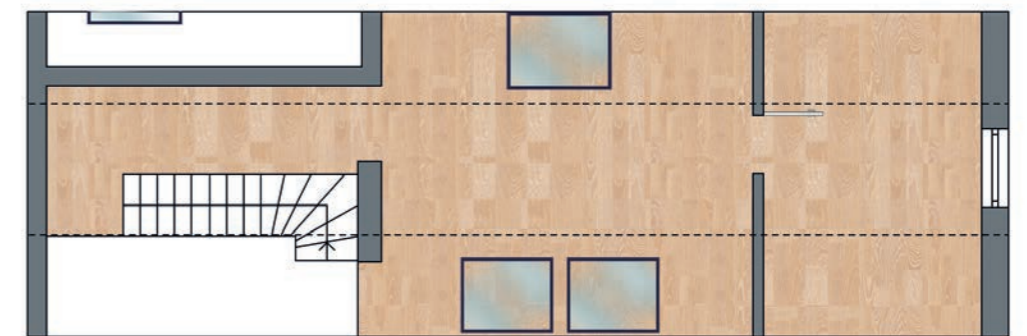
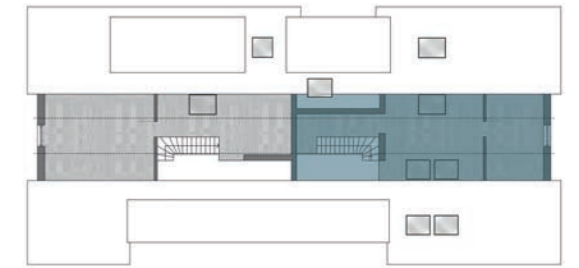
ZENTRALES WOHNEN IN SONDELFINGEN

ACHT MODERNE UND KOMFORTABLE WOHNUNGEN
AM FUSSE DER SCHWÄBISCHEN ALB



BAUTRÄGER

VERTRIEB



W07 + GALERIE

RAUM	WOHNFLÄCHE		
WOHNEN/ESSEN	29,20 qm	WC	1,86 qm
SCHLAFEN	9,34 qm	DIELE	9,27 qm
ZIMMER	10,48 qm	ABSTELL 1	2,16 qm
ANKLEIDE	5,66 qm	ABSTELL 2	7,39 qm
BAD	7,73 qm	BALKON	4,57 qm
KÜCHE	6,62 qm	(GRUNDFLÄCHE 18,04 qm)	
		GALERIE	18,18 qm
		GESAMTFLÄCHE	ca. 112,46 qm

**WOHNUNG 07
ERSTES + ZWEITES
DACHGESCHOSS**

Unverbindliche Illustration
Erstellung nach genehmigten Baugesuchsplänen und Baubeschreibung



Renner GmbH
Burgstraße 45
72108 Rottenburg-Weiler

info@rennerbau.de
www.rennerbau.de

Ihre Ansprechpartnerin: Ulrike Schanz

Tel 07472 9826 - 12
Mobil 0151 - 12139102



MAXXIMMO GmbH & Co. KG
Neuffener Straße 3
72574 Bad Urach

info@maxximo.de
www.maxximo.de

Ihr Ansprechpartner: Wolfgang Müller

Tel 07125 3091952
Mobil 0171 - 7562632