

# MEHRFAMILIENHAUS **SONDELFINGEN** OBERE STRASSE | GRÜNER WEG



## WOHNUNG 05

### ZENTRALES WOHNEN IN SONDELFINGEN

ACHT MODERNE UND KOMFORTABLE WOHNUNGEN  
AM FUSSE DER SCHWÄBISCHEN ALB

BAUTRÄGER  
**FR** **RENNER**  
SINCE 1888 ZUNÄCHSTES IM BAUEN  
schlüsselfertig aus einer Hand

VERTRIEB  
**MAXXIMMO**  
IMMOBILIEN



# W05

## RAUM

- WOHNEN/ESSEN
- SCHLAFEN
- KÜCHE
- BAD
- DIELE
- BALKON

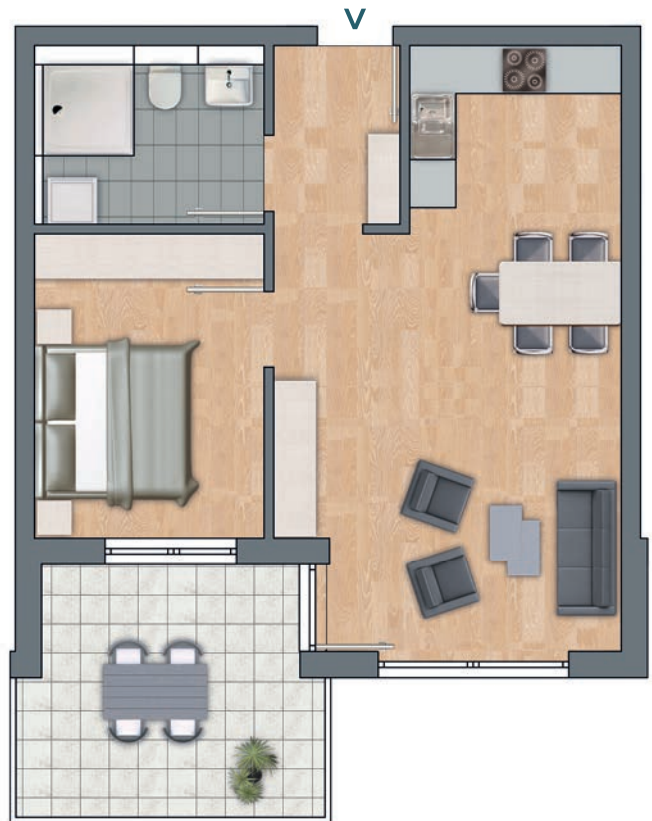
(GRUNDFLÄCHE 12,65 qm)

## WOHNFLÄCHE

- 24,98 qm
- 12,08 qm
- 5,96 qm
- 6,83 qm
- 4,04 qm
- 3,18 qm

GESAMTFLÄCHE

ca. 57,07 qm



**WOHNUNG 05  
OBERGESCHOSS**

Unverbindliche Illustration  
Erstellung nach genehmigten Baugesuchsplänen und Baubeschreibung



Renner GmbH  
Burgstraße 45  
72108 Rottenburg-Weiler

info@rennerbau.de  
www.rennerbau.de

Ihre Ansprechpartnerin: Ulrike Schanz

Tel 07472 9826 - 12  
Mobil 0151 - 12139102



MAXXIMMO GmbH & Co. KG  
Neuffener Straße 3  
72574 Bad Urach

info@maxximmo.de  
www.maxximmo.de

Ihr Ansprechpartner: Wolfgang Müller

Tel 07125 3091952  
Mobil 0171 - 7562632